

## PLANES DE PENSIONES DEL SISTEMA INDIVIDUAL 31 DE ENERO 2021

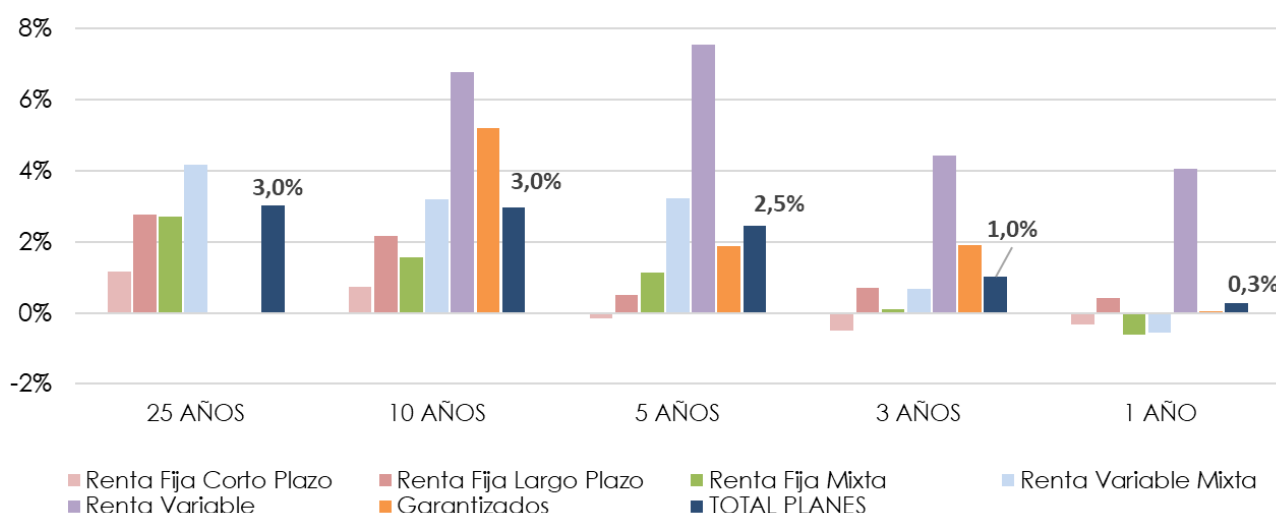
- El patrimonio de los Planes de Pensiones Individuales en enero se sitúa en 81.724 millones de euros

La corrección experimentada por los índices bursátiles en los últimos días de enero ha provocado un ligero ajuste en las carteras de los Planes de Pensiones Individuales, que sitúan su patrimonio en 81.724 (290 millones de euros menos que en diciembre). No obstante, y en términos interanuales, el patrimonio de los Planes registra un crecimiento del 2,4% (casi 1.942 millones de euros más que en enero del año anterior).

En el largo plazo los Planes de Pensiones continúan registrando una rentabilidad media anual (neta de gastos) del 3,2% y, en el medio plazo (10 y 15 años), presentan una rentabilidad del 3,1% y 2% respectivamente, además de presentar rentabilidades positivas en todos los periodos. La Renta Variable continúa ofreciendo retornos muy elevados que llegan a alcanzar el 7% a los 10 años.

Rentabilidades medias anuales ponderadas (%). NETAS de gastos y comisiones								
SISTEMA INDIVIDUAL	26 AÑOS	25 AÑOS	20 AÑOS	15 AÑOS	10 AÑOS	5 AÑOS	3 AÑOS	1 AÑO
Renta Fija Corto Plazo	1,5%	1,2%	1,2%	0,7%	0,8%	-0,2%	-0,5%	-0,2%
Renta Fija Largo Plazo	3,0%	2,8%	2,1%	2,0%	2,2%	0,7%	0,8%	1,4%
Renta Fija Mixta	3,2%	2,8%	1,6%	1,2%	1,7%	0,6%	0,1%	-0,4%
Renta Variable Mixta	3,9%	3,7%	2,3%	2,4%	3,4%	2,6%	1,5%	-0,7%
Renta Variable			1,9%	4,0%	7,0%	6,2%	5,2%	3,0%
Garantizados			3,0%	5,4%	2,2%	2,2%	2,2%	1,0%
<b>TOTAL PLANES</b>	<b>3,2%</b>	<b>2,8%</b>	<b>1,8%</b>	<b>2,0%</b>	<b>3,1%</b>	<b>2,0%</b>	<b>1,4%</b>	<b>0,3%</b>

Rentabilidades anuales a distintos plazos. Planes Individuales



El volumen estimado de **APORTACIONES Y PRESTACIONES** en enero serían: aportaciones de 206 millones de euros y prestaciones de 262 millones, con lo que el volumen de **prestaciones netas del mes alcanzaría los 60 millones de euros**.

En la elaboración de esta estadística se incluye una **muestra de 972 Planes de Pensiones del Sistema Individual y 7,53 millones de cuentas de partícipes**.